



Den Haag



GEBIEDSPROGRAMMA VLIETZONE

Klankbordgroep 11 februari 2025

Onze afspraken

Drie klankbordgroep-bijeenkomsten:

1. Dinsdag 7 januari 2025
2. **Dinsdag 11 februari 2025**
3. Maandag 17 maart 2025 (slotbijeenkomst)

Op zaterdag 8 maart is een open bijeenkomst. (in het gebied)

Na vandaag 2 weken feedbacktijd met achterban.

Van elke participatie-bijeenkomst maken we een verslag.

De website: denhaag.nl/vlietzone



Bijeenkomst 7 januari 2025

Wat gaan we vanavond doen?

Plenair deel:

- 18.30 uur: Terugblik 1ste werksessie & presentatie hoofdlijn modellen en werksessies
- Alleen algemene vragen.

Werksessies:

- 19.00 uur: Per groep, toelichting en werken aan 1 model
- 19.30 uur: Per groep, toelichting en werken aan 1 model
- 20.00 uur: Per groep, toelichting en werken aan 1 model

Afronding:

- 20.30 - 21.00 uur: Plenaire terugkoppeling & ruimte voor nabranders

Klankbordgroepbijeenkomst 1

Toegevoegde waarde en belangen:

- Groene long met kansen voor recreatie, sport en natuur.
- Ontwikkelen bedrijventerrein biedt extra werkgelegenheid en kan oude bedrijven nieuw leven inblazen.
- Multifunctioneel gebruik van sportterreinen, met aandacht voor ecologie en waterberging, is belangrijk.
- Ontwikkelen van gronden voor tijdelijke (of permanente) woningbouw, met een focus op groen wonen en het behoud van historische en natuurlijke waarden
- De islamitische begraafplaats biedt een plek voor eeuwige rust en kan bijdragen aan de vergroening van het gebied.

Klankbordgroepbijeenkomst 1

Wat gaat goed samen:

- Sport en natuur
- Doorwaadbaarheid en verbindingen
- Groen en bedrijventerrein

Wat schuurt:

- Bedrijventerrein en natuur
- Verkeersbewegingen en leefbaarheid
- Doorwaadbaarheid en veiligheid

Wat botst:

- Afvalcluster en woonwijk
- Zware bedrijvigheid en natuur, ecologie en sport
- Dunea (zwaar verkeer)

Discussie:

- Integrale blik
- Woningbouw
- Wateropgave, duidelijke opgave bij grote regenbuien

Terugblik: opgaven ruimte

6 ha 9 ha

 Zoeklocaties uitbreiding sport 9 ha (6 ha gereserveerd 3-slagenlandschap)

 Beter benutten bedrijventerrein Westvlietweg

10 ha

 Uitbreiding bedrijventerrein Westvlietweg

3,5 ha

 Zoekgebied (watergebonden) afvalcluster

 Natuur compensatie (13 ha gereserveerd 5-slagenlandschap)

13 ha

 Zoekgebied drinkwatervoorziening Dunea

1 3 ha

 Zoekgebied Islamitische begraafplaats

1,5 ha

 200 - 600 tijdelijke woningen (4-12 ha bij 50 woningen/ha)

4 ha 12 ha

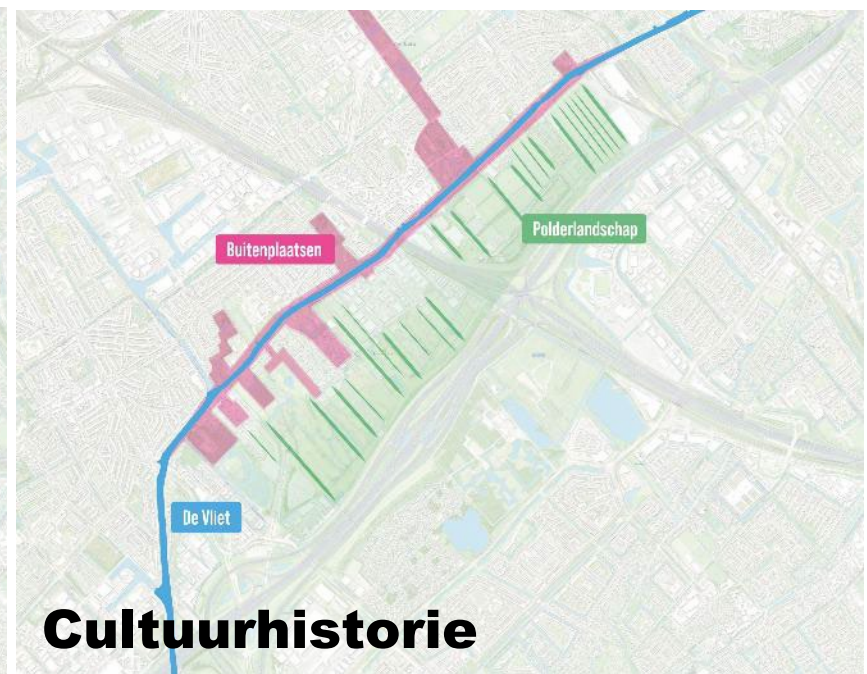
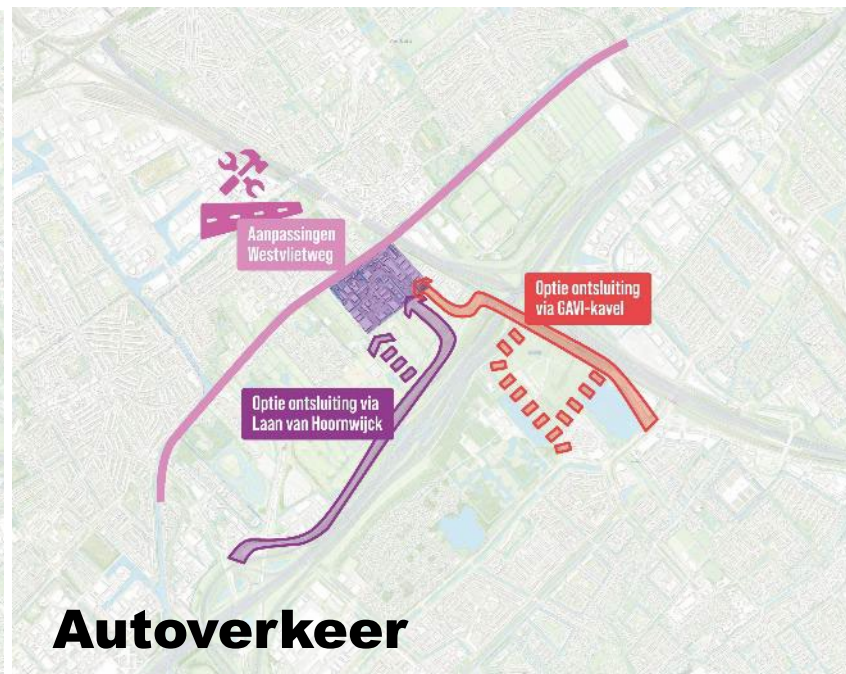
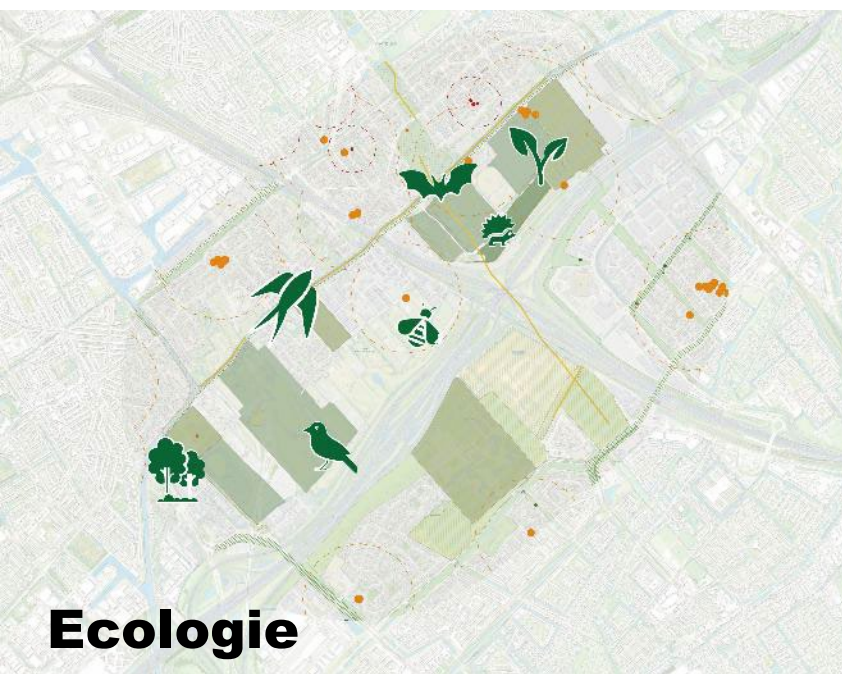
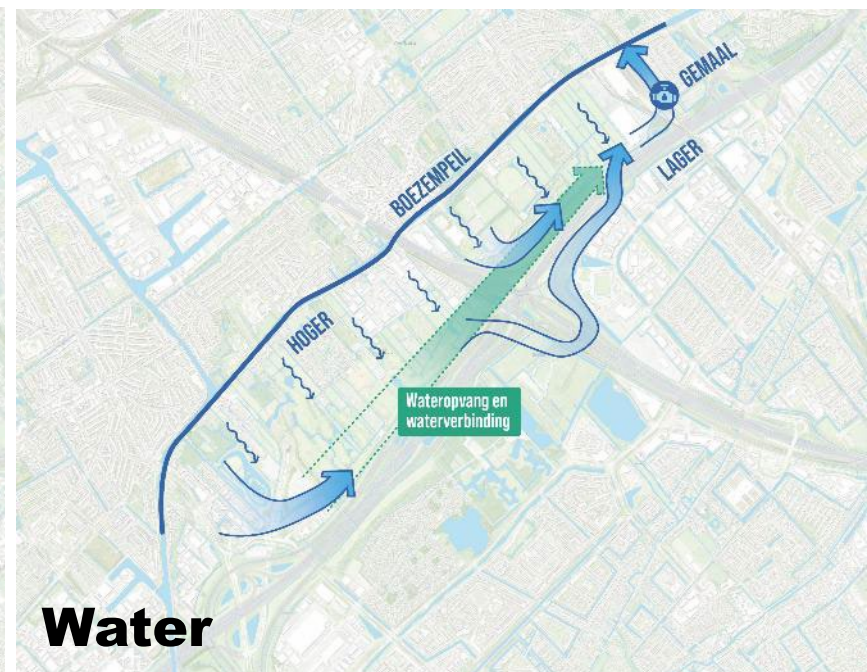
Toevoeging:

 Bos/bomen: compensatie 2e watertoevoer Molenvlietpark

3 ha 5 ha

Terugblik: opgaven structuur

Toevoeging:



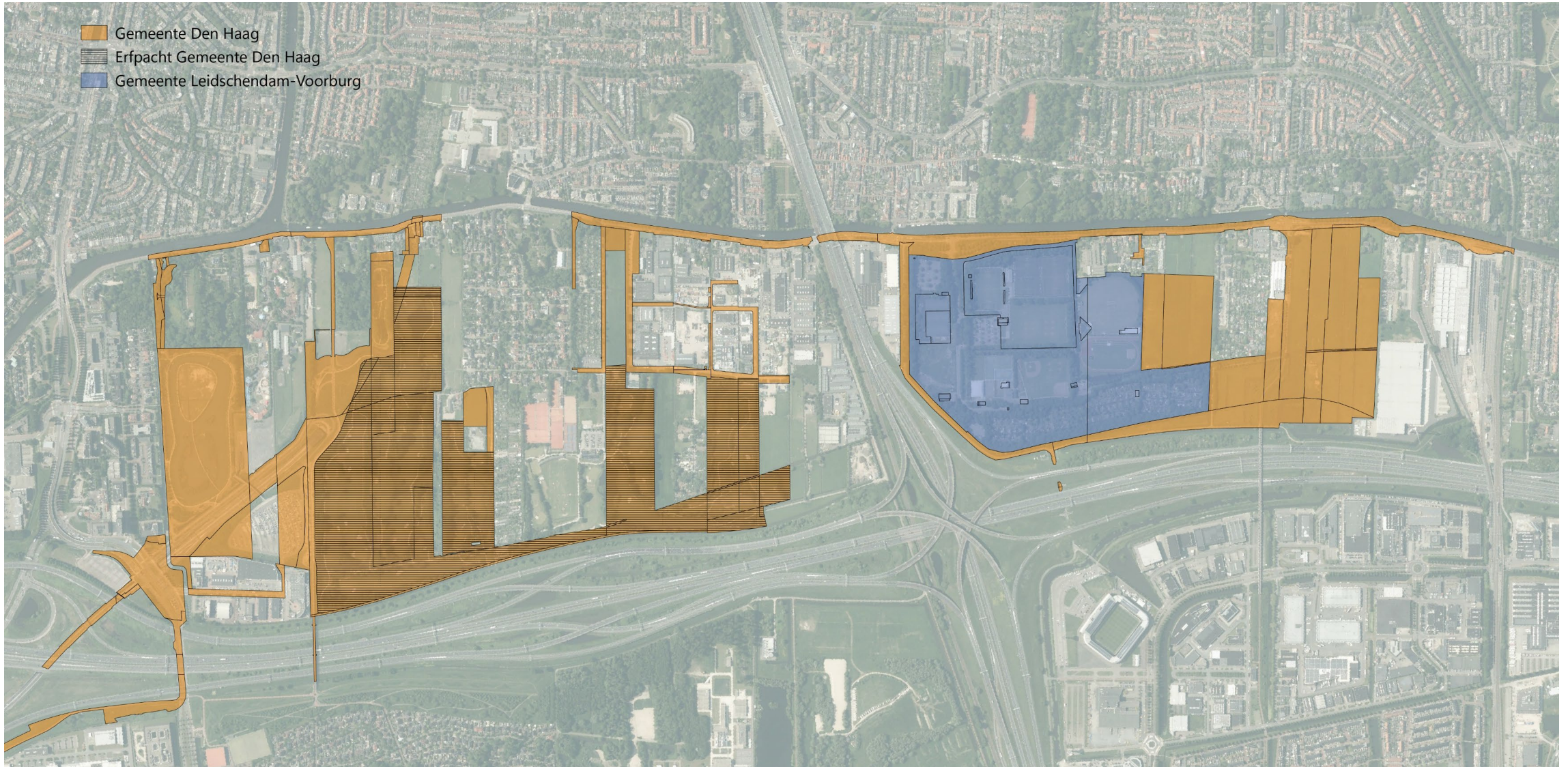
Werken met modellen



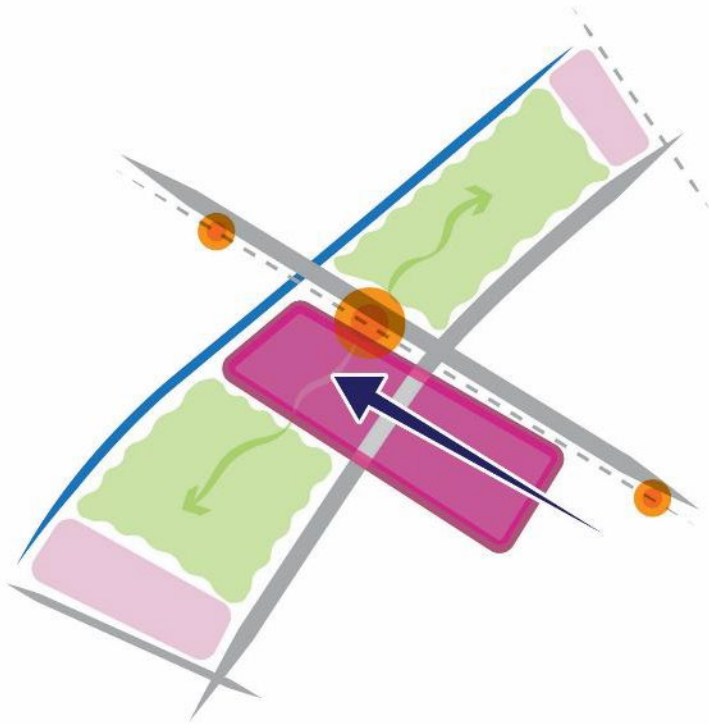
Vertrekpunten

- Modellen zijn een middel om het gesprek te voeren over de toekomst van de Vlietzone
- Modellen verkennen uitersten, onderzoeksmethode
- Modellen zijn integraal
- Modellen dienen het doel om lessen te trekken, afhankelijkheden te ontdekken, en als basis voor afwegingen
- Resultaat: er wordt niet één van de modellen maar een nieuw model

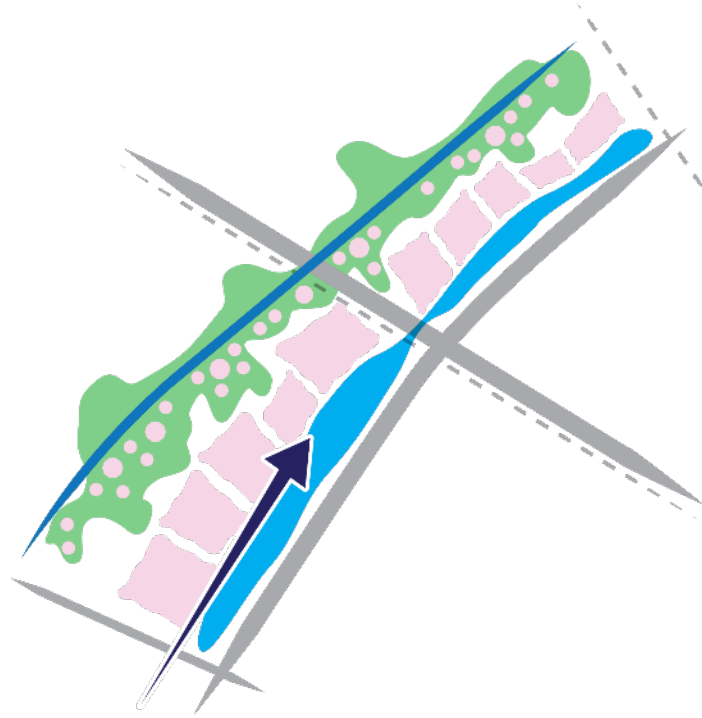
Grondeigendom



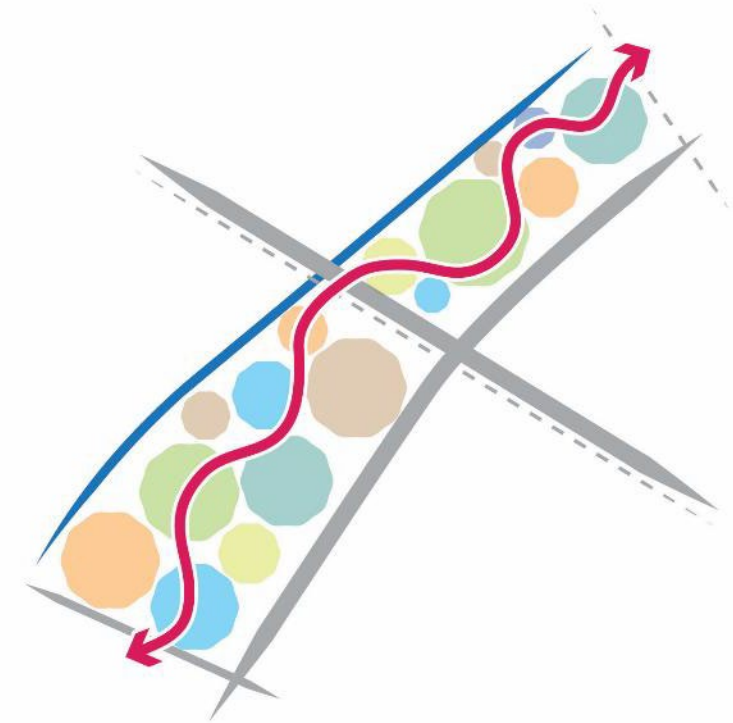
3x Modellen



Knooppunt



**Oude Vliet /
Nieuwe Polder**



**Sterke
clusters**

Hoe gaan we werken?

Indeling in groepen

3x ronde van een half uur per model

- Wat spreekt aan/wat spreekt niet aan per model
- Aanscherpen van de modellen

Plenaire terugkoppeling

- Plenair conclusies delen per model (door tafelleider)

Vrij rondlopen, nabranders

