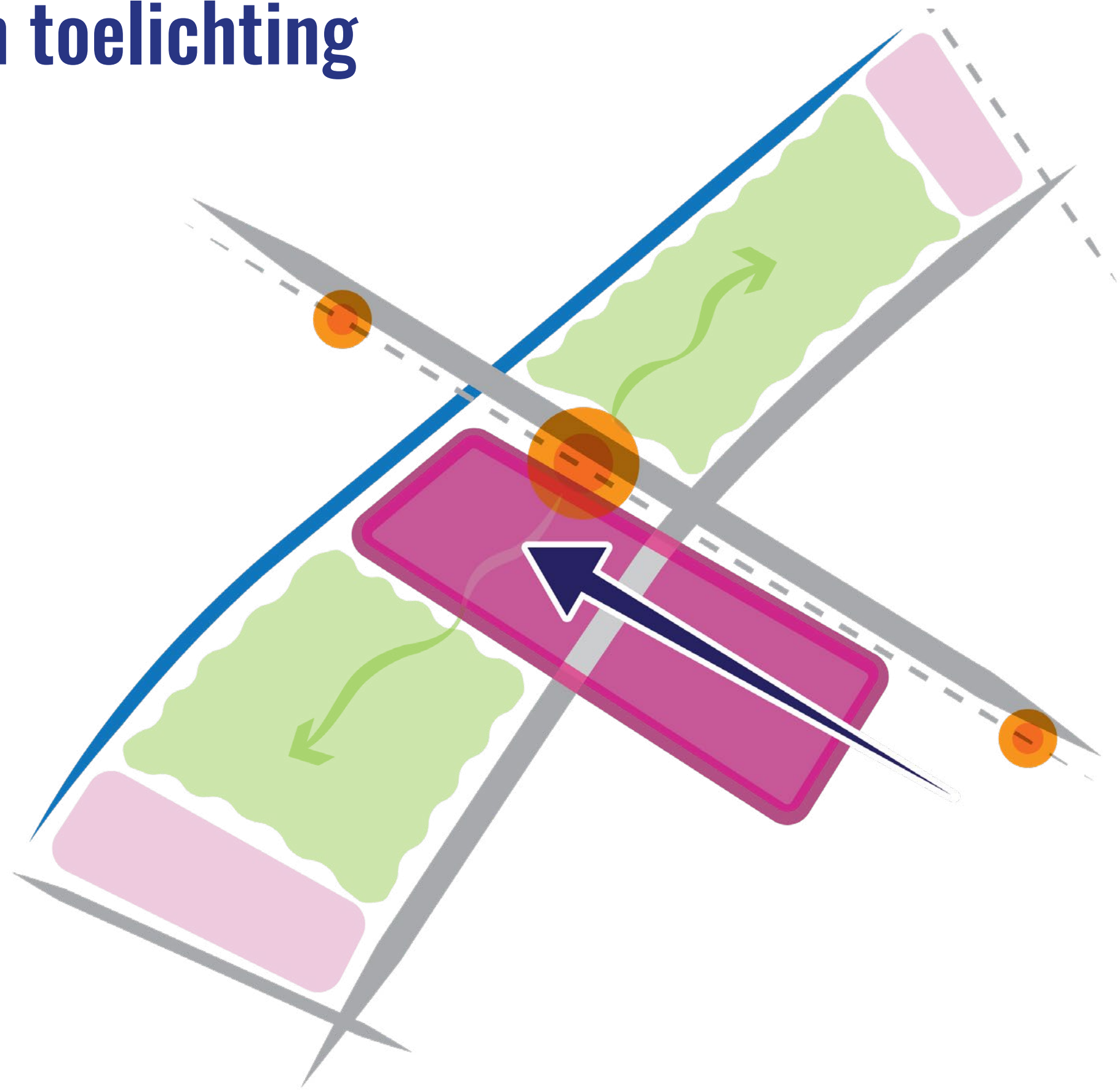


## Vertrekpunten modellen

Hierbij de verslagen van de werkmodellen zoals gepresenteerd tijdens de klankbordgroep d.d. 11 februari jl.

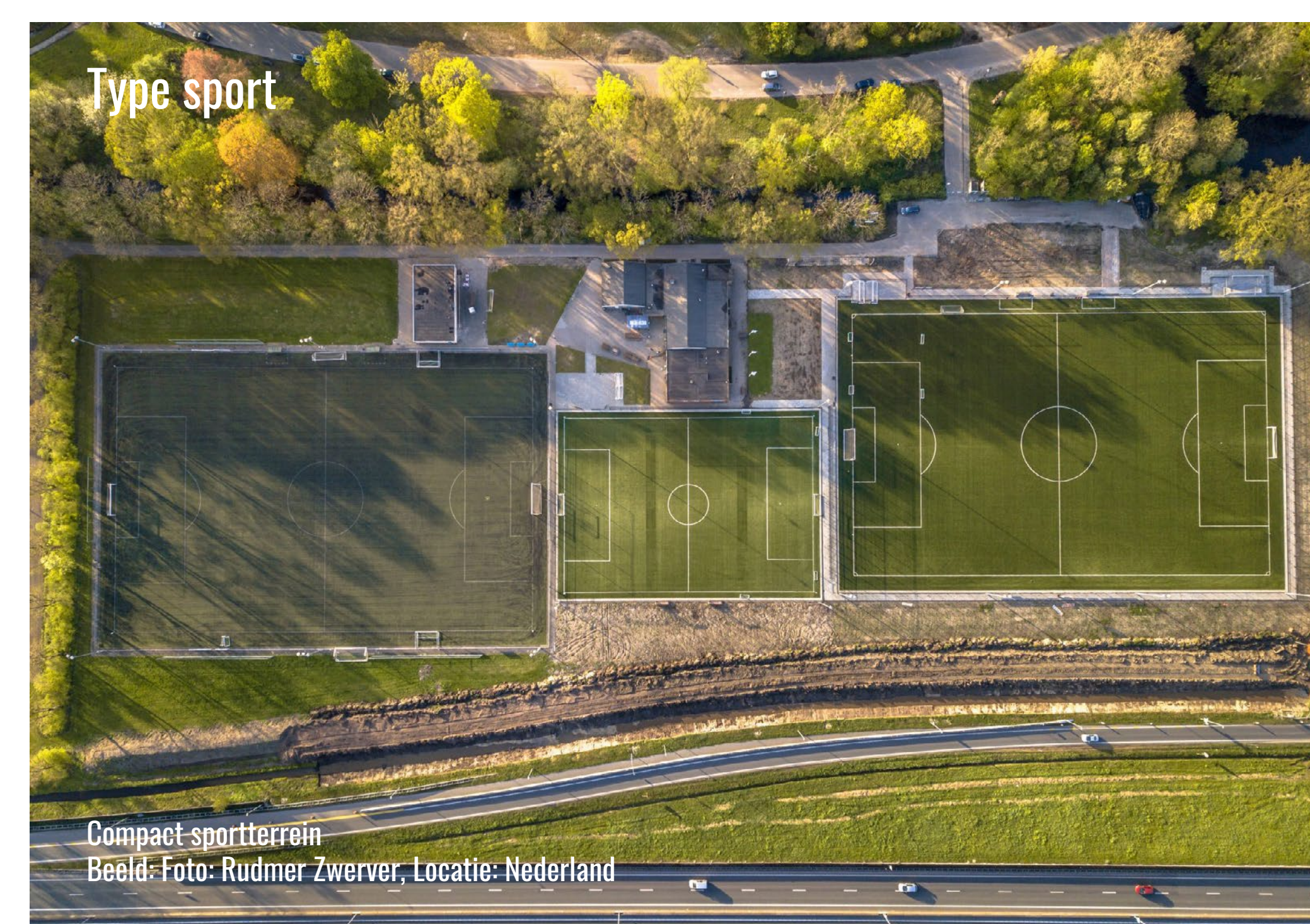
- Werken met de modellen is een middel om het gesprek te voeren over de toekomst van de Vlietzone
- Modellen verkennen uitersten, onderzoeksmethode
- Modellen zijn integraal
- Modellen dienen het doel om lessen te trekken, afhankelijkheden te ontdekken, en als basis voor afwegingen
- Resultaat: er wordt niet één van deze modellen gekozen, maar een nieuw model uitgewerkt

## Concept en toelichting



Model Knooppunt gaat uit van een ontwikkeling van bedrijvigheid langs de A12 as. Er liggen kansen om het bestaande bedrijventerrein Westvlietweg beter te benutten en uit te breiden. Dat ligt in het verlengde van de GAVI-kavel (geen onderdeel van deze studie). Beide gebieden worden ontsloten door een inrikker die vanaf de Ypenburgse Stationsweg, over de GAVI-kavel en onder het Prinsclausplein, de Vlietzoom ontsluit voor zwaar verkeer. Hierdoor ontstaan kansen om de bestaande Westvlietweg af te waarden naar een 30 km/u weg met meer ruimte voor recreatie aan de Vliet. Aan weerszijden van het bedrijvigheids-cluster bevinden zich groene kamers voor sport, groen en recreatie. Aan de oostzijde wordt de gewenste uitbreiding van sport voorzien, aan de westzijde is het golfterrein geclusterd tot 1 gebied. In de toekomst is het denkbaar dat een halte van de Koningscorridor in de Vlietzoom komt te liggen.

## Referenties



## Thematische kaarten

### Landschap

- Stadsnatuur
- Bomenlaan
- Water
- Landgoed
- Volkstuin
- Begraafplaats



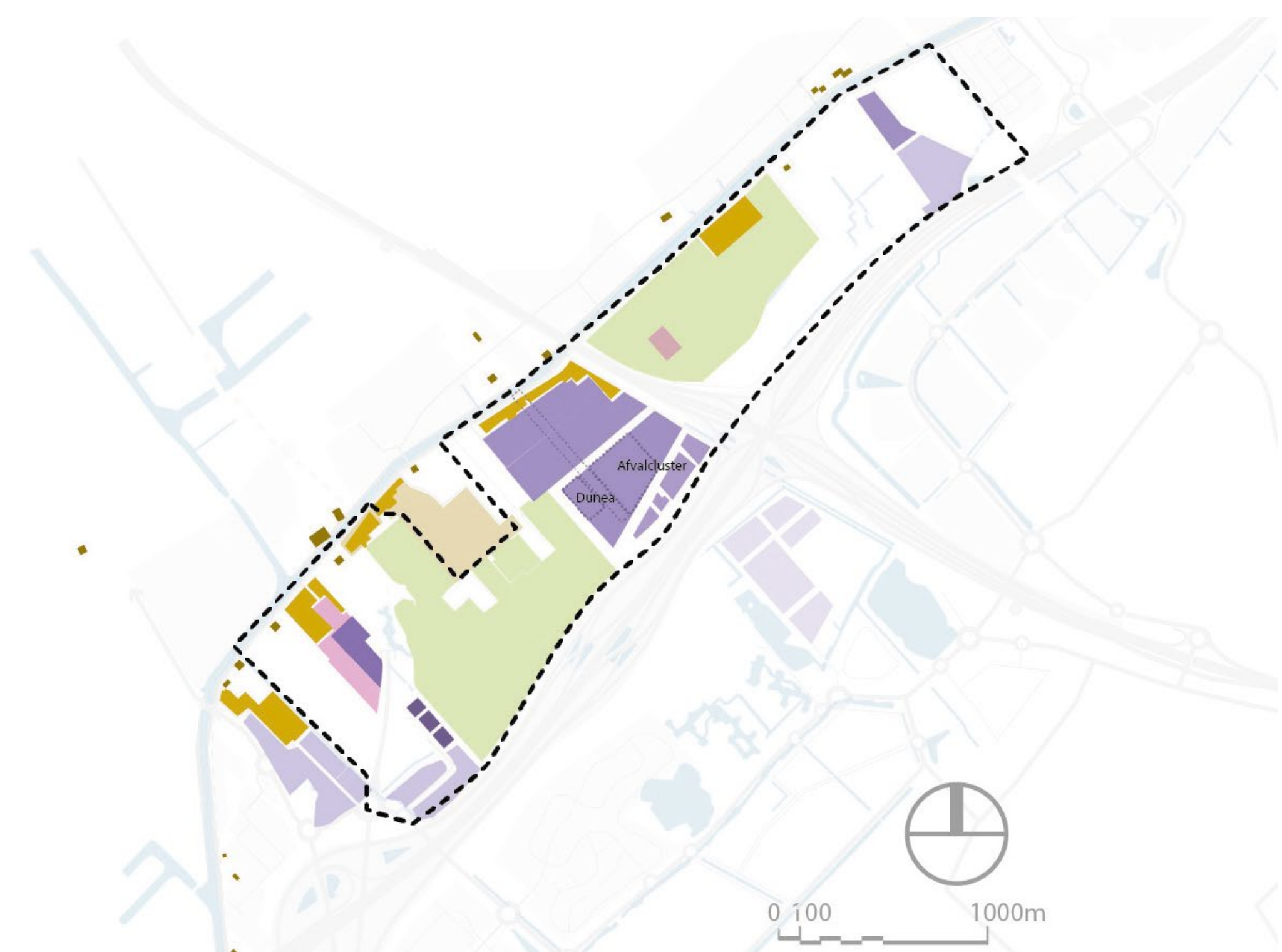
### Infrastructuur

- Snelweg
- Ontsluitingsweg (auto)
- Hoofd fietsroute
- OV
- Wandelroutes



### Programma

- Bedrijventerrein
- Recreatie/attractiepark
- Wonen
- Mix wonen/we/vz (lintstructuur)
- Sport (golf/verenigingen)





# MODEL KNOOPPUNT

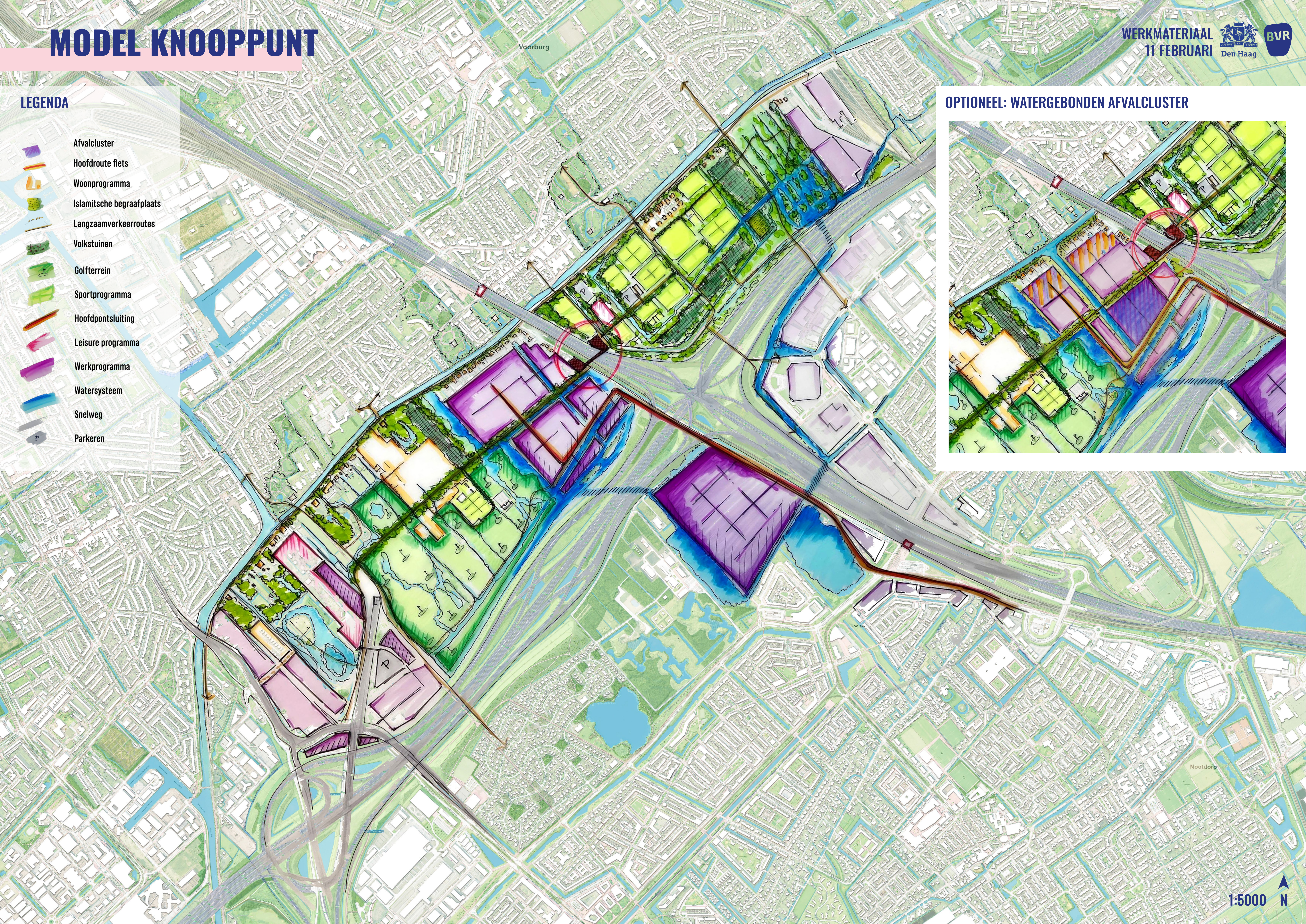
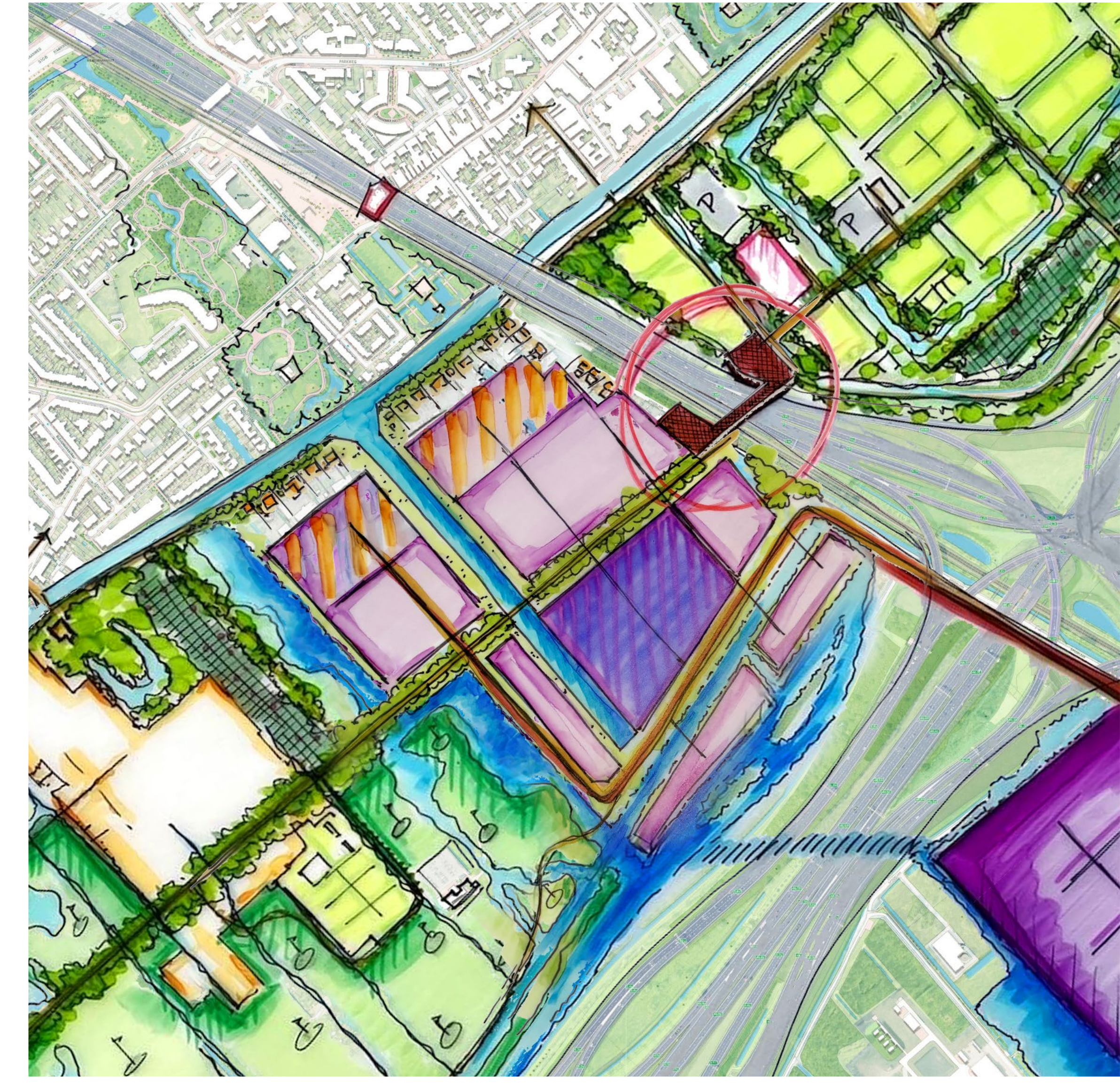
WERKMATERIAAL  
11 FEBRUARI



## LEGENDA

- Afvalcluster
- Hoofdroute fiets
- Woonprogramma
- Islamitsche begraafplaats
- Langzaamverkeerroutes
- Volkstuinen
- Golfterrein
- Sportprogramma
- Hoofdpontsluiting
- Leisure programma
- Werkprogramma
- Watersysteem
- Snelweg
- Parkeren

## OPTIONEEL: WATERGEBONDEN AFVALCLUSTER



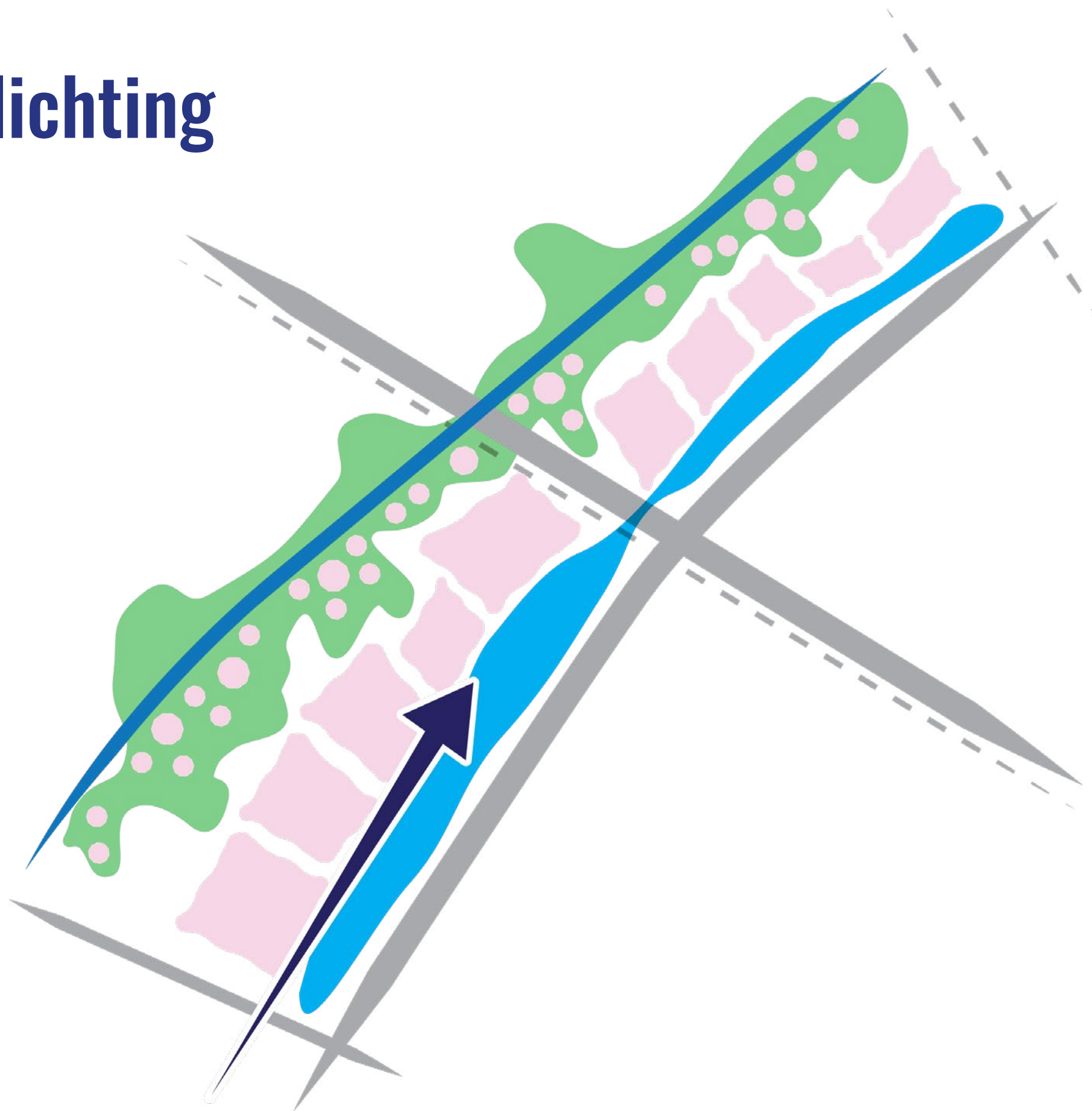


## Vertrekpunten modellen

Hierbij de verslagen van de werkmodellen zoals gepresenteerd tijdens de klankbordgroep d.d. 11 februari jl.

- Werken met de modellen is een middel om het gesprek te voeren over de toekomst van de Vlietzone
- Modellen verkennen uitersten, onderzoeksmethode
- Modellen zijn integraal
- Modellen dienen het doel om lessen te trekken, afhankelijkheden te ontdekken, en als basis voor afwegingen
- Resultaat: er wordt niet één van deze modellen gekozen, maar een nieuw model uitgewerkt

## Concept en toelichting



Het model Nieuwe polder/oude Vliet gaat uit van 2 ordenende landschappen. De eerste is die van de nieuwe polder. Op de overgang van strandwallen naar polder zorgt de natte moeraszone langs de A4 voor de nodige waterberging in het gebied. Met een duiker onder de A12 is het westelijke deel van de Vlietzoom verbonden met het oostelijke deel. Water kan zo worden afgevoerd richting het gemaal. Bij dit nieuwe landschap passen ontwikkelingen met een grotere maat en schaal, zoals bedrijvigheid en sport. Deze worden ontsloten met een nieuwe auto-ontsluiting vanaf de Laan van Hoornwijk. De alternatieve ontsluiting zorgt ervoor dat de bestaande Westvlietweg afgewaardeerd kan worden. Het tweede landschap vormt zich langs/parallel aan de Westvlietweg. Hier staat de identiteit van de historische Vliet met haar buitenplaatsen centraal. Deze zone is kleinschaliger, groener en rustiger. De weerszijden van de Vliet vormen 1 doorlopend landschap.

## Referenties



## Thematische kaarten

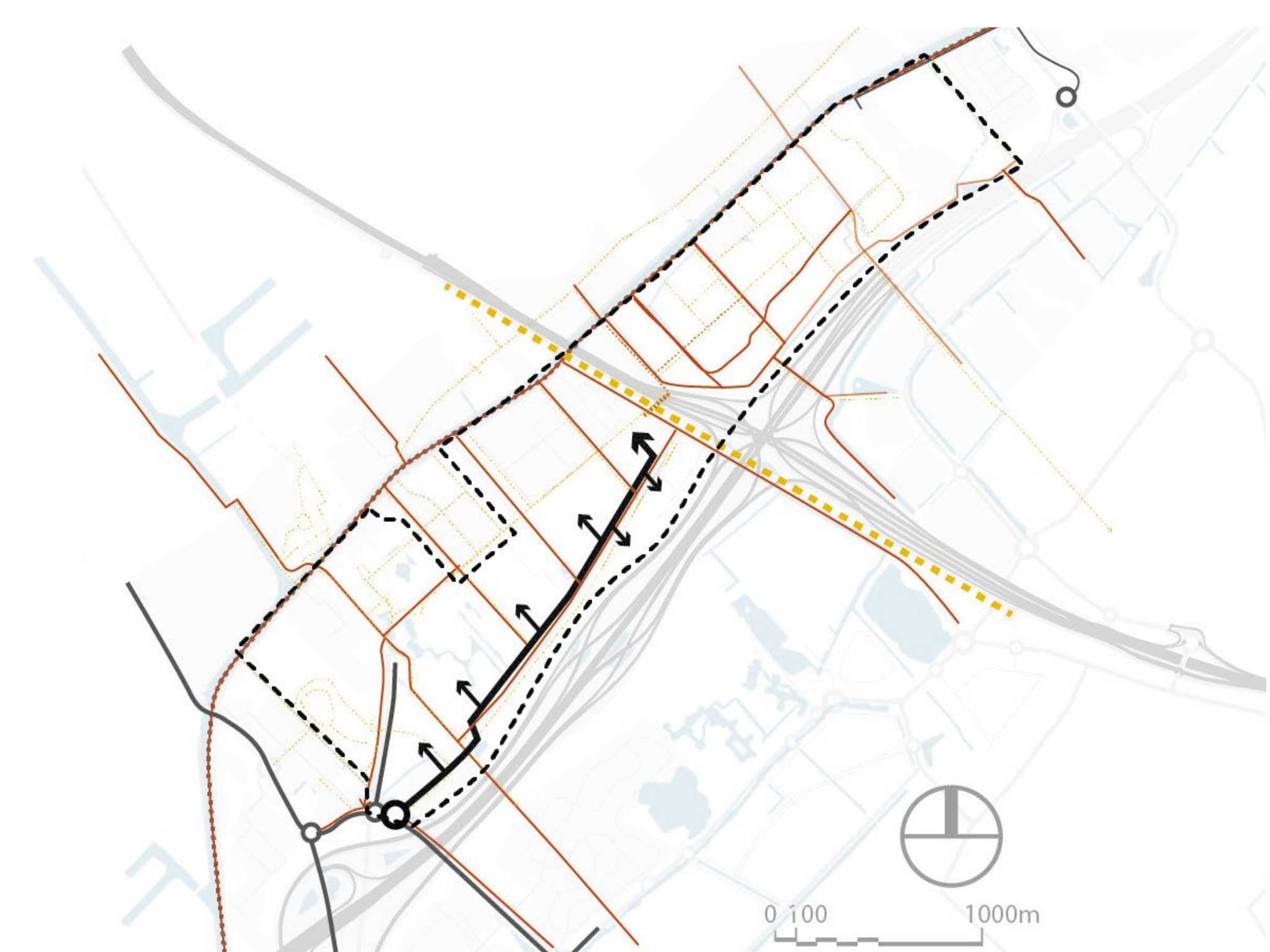
### Landschap

- Stadsnatuur
- Bomenlaan
- Water
- Landgoed
- Volkstuin
- Begraafplaats



### Infrastructuur

- Snelweg
- Ontsluitingsweg (auto)
- Hoofd fietsroute
- OV
- Wandelroutes



### Programma

- Bedrijventerrein
- Recreatie/attractiepark
- Wonen
- Mix wonen/we/vz (lintstructuur)
- Sport (golf/verenigingen)





# MODEL OUDE VLIET / NIEUWE POLDER

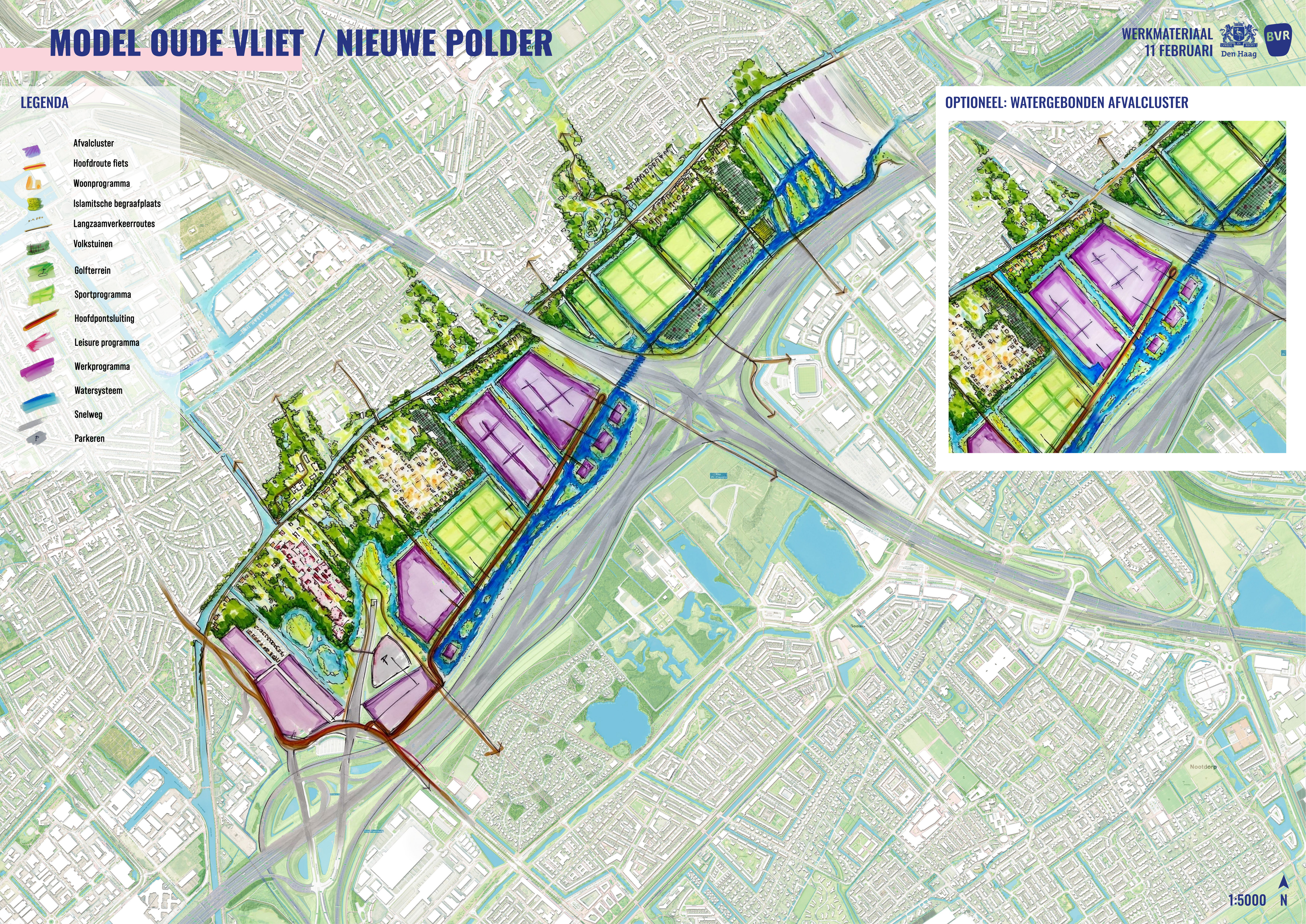
WERKMATERIAAL  
11 FEBRUARI



## LEGENDA

- Afvalcluster
- Hoofdroute fiets
- Woonprogramma
- Islamitische begraafplaats
- Langzaamverkeerroutes
- Volkstuinen
- Golfterrein
- Sportprogramma
- Hoofdpontsluiting
- Leisure programma
- Werkprogramma
- Watersysteem
- Snelweg
- Parkeren

## OPTIONEEL: WATERGEBONDEN AFVALCLUSTER



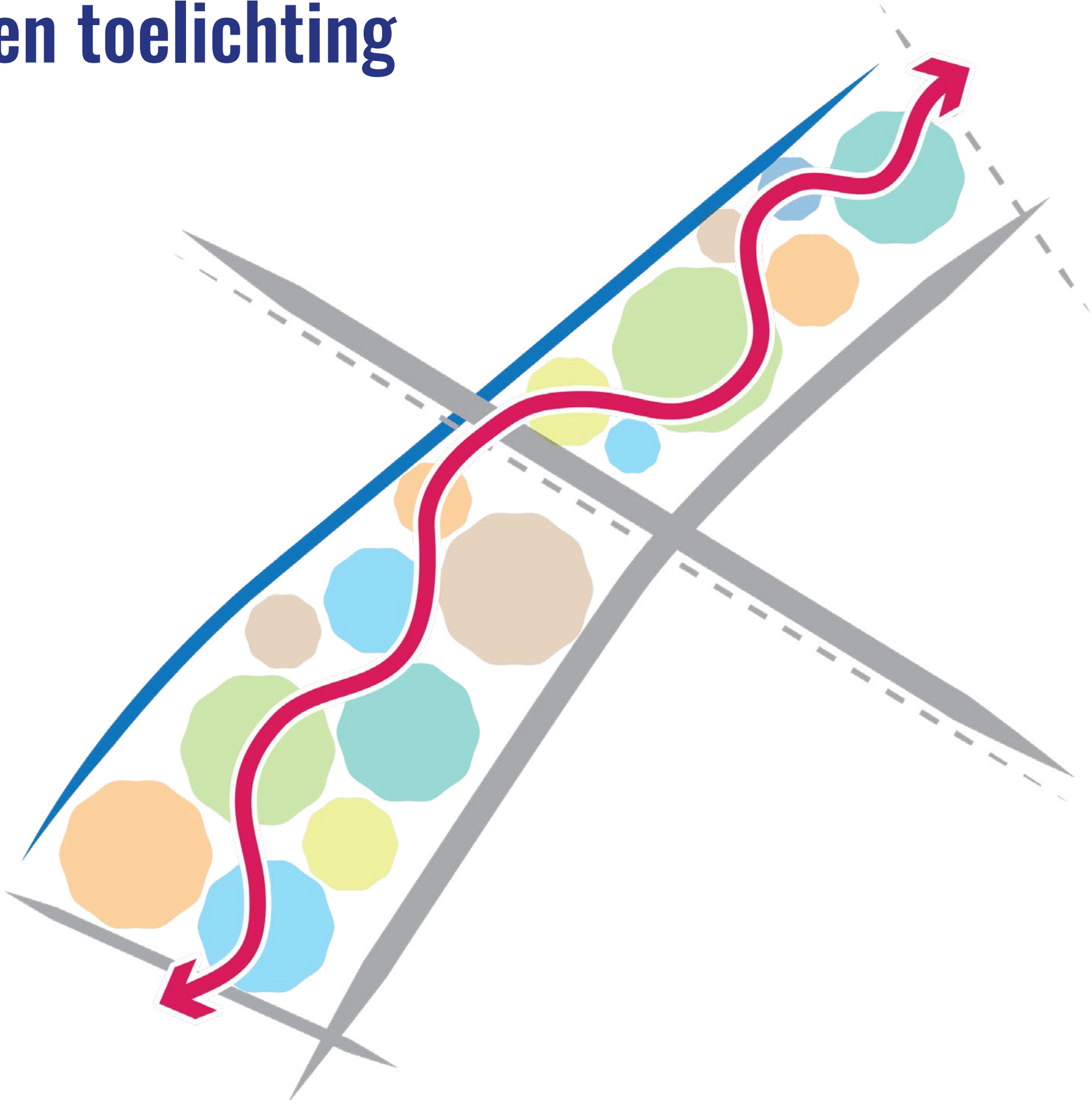


## Vertrekpunten modellen

Hierbij de verslagen van de werkmodellen zoals gepresenteerd tijdens de klankbordgroep d.d. 11 februari jl.

- Werken met de modellen is een middel om het gesprek te voeren over de toekomst van de Vlietzone
- Modellen verkennen uitersten, onderzoeksmethode
- Modellen zijn integraal
- Modellen dienen het doel om lessen te trekken, afhankelijkheden te ontdekken, en als basis voor afwegingen
- Resultaat: er wordt niet één van deze modellen gekozen, maar een nieuw model uitgewerkt

## Concept en toelichting



Het model Sterke clusters gaat uit van sterk gedefinieerde clusters die verbonden zijn met een prettige langzaamverkeersroute die door het gebied loopt. Dit model heeft geen nieuwe ontsluitingsweg voor (zwaar) verkeer, wat betekent dat er ook geen uitbreiding van bedrijvigheid kan plaatsvinden op de Vlietzoom. Al het verkeer blijft op de Westvlietweg. Deze kan in dit model dus niet worden afgewaardeerd. Mede daarom ligt er een langzaamverkeersroute door het gebied, parallel aan de Vliet, die een alternatief vormt voor de Westvlietweg voor fietsers en voetgangers. Het vergroot de doorwaadbaarheid van het gebied. Een nieuwe fietsbrug, ter hoogte van de Nieuwe Tolbrug, over de Vliet en de Westvlietweg zal een veilig verbinding bieden. Het water- en groensysteem is ook gericht op het vormen van sterke eilanden.

## Referenties



## Thematische kaarten

### Landschap

- Stadsnatuur
- Bomenlaan
- Water
- Landgoed
- Volkstuin
- Begraafplaats



### Infrastructuur

- Snelweg
- Ontsluitingsweg (auto)
- Hoofd fietsroute
- OV
- Wandelroutes



### Programma

- Bedrijventerrein
- Recreatie/attractiepark
- Wonen
- Mix wonen/we/vz (lintstructuur)
- Sport (golf/verenigingen)





# MODEL STERKE CLUSTERS

WERKMATERIAAL  
11 FEBRUARI



## LEGENDA

- Afvalcluster
- Hoofdroute fiets
- Woonprogramma
- Islamitsche begraafplaats
- Langzaamverkeerroutes
- Volkstuinen
- Golfterrein
- Sportprogramma
- Hoofdpontsluiting
- Leisure programma
- Werkprogramma
- Watersysteem
- Snelweg
- Parkeren

